

Expertenbefragung

Kurzbeschreibung

Bei der Befragung hast du die Möglichkeit Experten Fragen zu einem ganz bestimmten Thema zu stellen.

Dies kannst du alleine oder am besten in der Gruppe tun.

Bevor du jedoch Fragen stellen kannst ist eine intensive Vorbereitung wichtig, da du dir die meisten Fragen schon vorher überlegen und auch notieren solltest.

Die Experten eignet sich vor allem dann, wenn die Klasse schon intensiv an einem Thema gearbeitet hat.

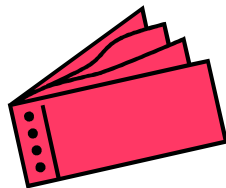
Benötigtes Material



Pinnwände



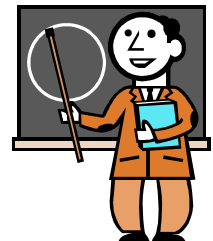
Stifte



Moderationskarten

Das musst du tun

- Überlegt euch in der Klasse vorher genau, wen ihr zu welchem Thema einladen wollt (rechtzeitig und schriftlich einladen!!)
- Zunächst erhält der Experte das Wort, stellt sich vor und referiert evtl. kurz über sein Fachthema.
- Danach seid Ihr dran! Stellt eure vorbereiteten Fragen an den Experten!!
- Achtet darauf, dass der Experte auf eure Fragen eingeht und nicht abschweift! Wenn nicht, nachhaken! Dabei kann auch der Moderator helfen.
- Der Moderator (evtl. Lehrer) hält die Antworten in Stichpunkten an der Pinnwand fest.
- Am Ende einer gelungenen Befragung sollte immer noch eine Diskussion stehen.



Beispiel

EXPERTENBEFRAGUNG ZUR BERUFLICHEN BILDUNG

Fragekarten:

